

クマが人を襲うニュースが今年はとても多い 宮城県では全部で6

人がけが

河北新報やさしい日本語ニュース 2022年9月14日

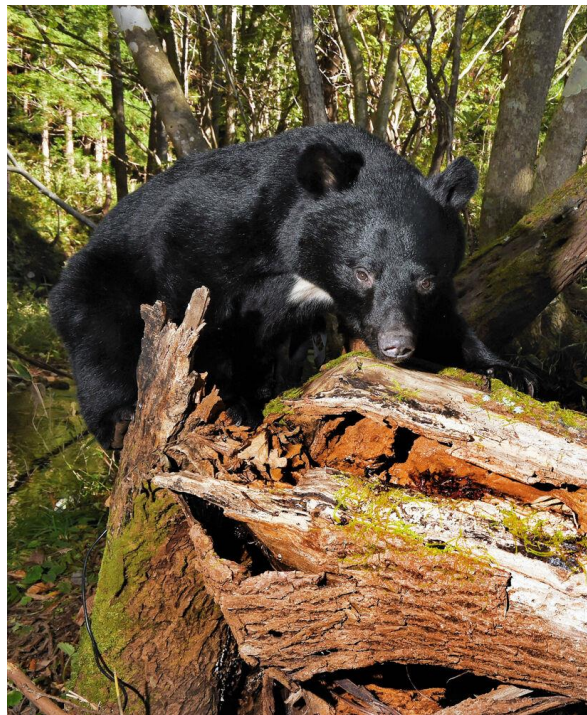
宮城県では、クマが人を襲う（急に攻撃する）ニュースが、いつもの年よりも増えています。4月に色麻町で1人、7月～8月に仙台市で5人、全部で6人がけがをしました。これまでの10年間で、一番多くなっています。クマは冬から春まで、ずっと穴の中に入って、外に出ません。何も食べません。「冬ごもり」といいます。それで、秋は冬ごもりの準備をするために、たくさん食べて自分の栄養にします。ですから、これから寒くなるまで、クマは食べ物を探して、もっと動くようになります。そのため、宮城県はみんなに注意するように言っています。

クマに遭わないために、外を歩くときはラジオや、人がいることを知らせる鈴を持って、音を出してください。それと、残った食べ物などのごみを外に置かないようにしてください。そして、草がたくさんある所はクマが入りやすいので、切った方がいいです。

もしクマに遭ったら、どうしたらいいでしょうか。クマが驚かないように、ゆっくりと後ろに下がってください。それでも襲ってきたら、両方の手で首

の後ろを守りながら伏せて（顔とお腹を下に向けて寝る）ください。そうすると、クマは何回も攻撃しないので、そこからいなくなるそうです。

宮城県は、クマが人を襲った場所や、クマを見たという場所をホームページ（<https://www.pref.miyagi.jp/soshiki/sizenhogo/r4kuma.html>）に出しています。グーグルマップで見えることもできます。県自然保護課の人は「クマはどこに出てくるかわかりません。散歩のときや畑で仕事をするときなど、気を付けてください」と話しています。



ツキノワグマ＝2016年秋、仙台市泉区の泉ヶ岳

【河北新報提供】



やってみましょう

ぶん よ 文を読んで、ただ 正しいものに○、ただ 正しくないものに×を書か いてください。

- ① () みやぎけん 宮城県ではクマに あ 遭って、けがをする ひと おお 人が多くなりました。
- ② () クマが ふゆ 冬ごもりをしている あいだ 間は、た 食べ物をあまり た 食べません。
- ③ () クマが こ 来ないように、た 食べ物の ごみは そと 外に お 置かない方が いい です。
- ④ () クマに あ 遭った ときは、いそ 急いで 逃げるのが いちばん 一番 いい です。



書きましょう

みやぎけん 宮城県では、 _____ が _____ を おそ 襲う ニュースが _____ ています。あき ふゆ 秋は冬ご

もりの _____ をするために、たくさん _____ て 自分 の _____ に し

ます。これから さむ 寒くなるまで、クマは た 食べ物を _____ て、もっと _____

ようになるので、みやぎけん 宮城県は みんなに _____ に い 言っています。



話しましょう

1. クマに あ 遭わないために、どんなことに き 気を付けたら いい ですか。また、きゅう 急にクマに あ 遭ったら、どうすれば いい ですか。
2. やま なか 山の中にいるクマが、どうして ひと す 人の住んでいる まち 町に 来るようになったの だ と思いますか。